



UNIUNEA EUROPEANĂ

GUVERNUL ROMÂNIEI
MINISTRUL MUNCII, FAMILIEI
ȘI PROTECȚIEI SOCIALE
AMPOSDRUFondul Social European
Posdru 2007 - 2013Instrumente Structurale
2007 - 2013MINISTERUL
EDUCAȚIEI
CERCETĂRII
TINERETULUI
ȘI SPORTULUI

OIPOSDRU

UNIVERSITATEA DANUBIUS
DIN GALAȚI

Proiect cofinanțat din Fondul Social European prin
Programul Operațional Sectorial Dezvoltarea
Resurselor Umane 2007-2013
Investește în oameni !

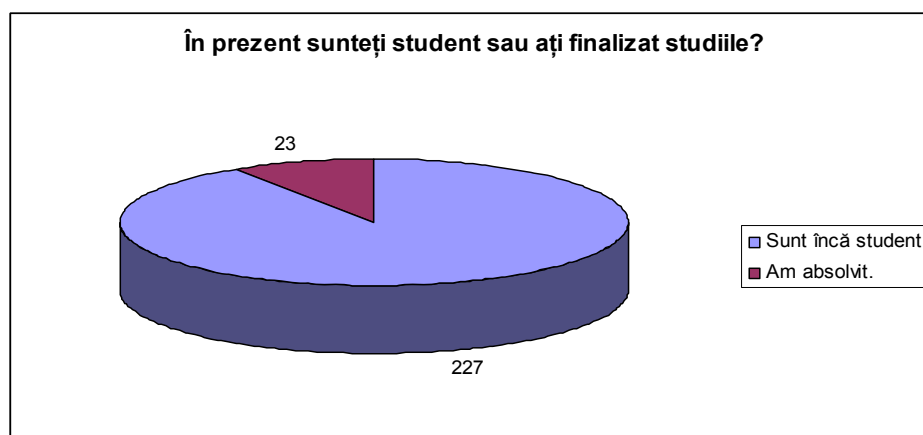
REZULTATE CHESTIONAR STUDENȚI / ABSOLVENȚI

A) ÎNTREBĂRI GENERALE PRIVIND STUDIILE

1. În prezent sunteți student sau ați finalizat studiile?

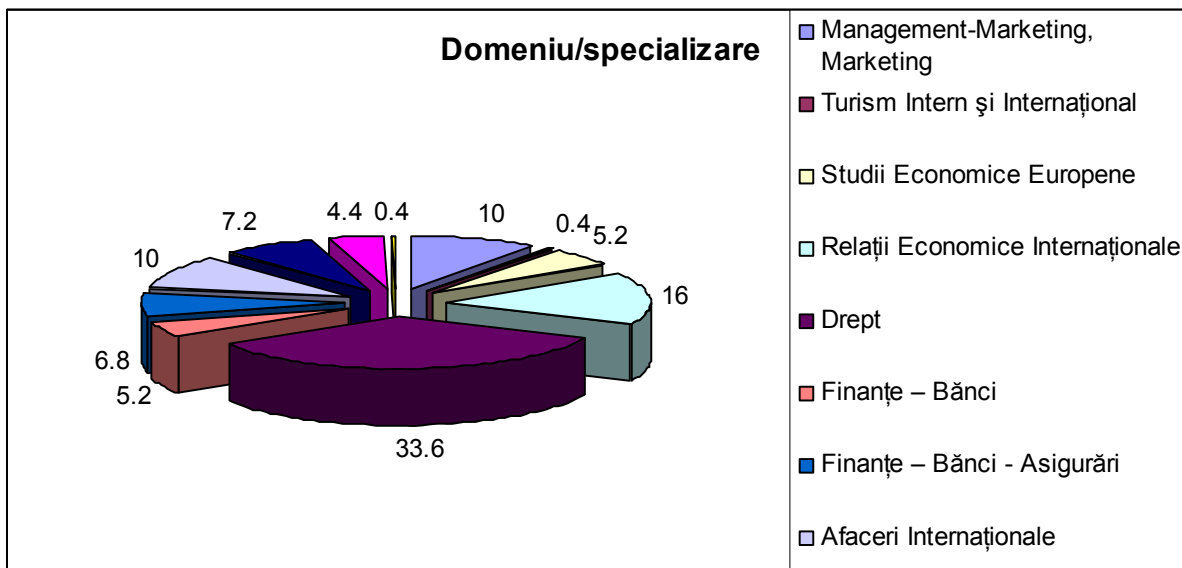
(Vă rugăm să bifați un singur răspuns)

Statut	Număr de studenți
Sunt încă student.	227
Am absolvit.	23
Total	250



2. Care este domeniul / specializarea dvs.?

Domeniu/Specializare	Număr de studenți	%
Management-Marketing, Marketing	25	10
Turism Intern și Internațional	1	0.4
Studii Economice Europene	13	5.2
Relații Economice Internaționale	40	16
Drept	84	33.6
Finanțe – Bănci	13	5.2
Finanțe – Bănci - Asigurări	17	6.8
Afaceri Internaționale	25	10
Economie și Afaceri Internaționale	18	7.2
Management-Marketing, Management	11	4.4
Fără răspuns	1	0.4
Total	250	100

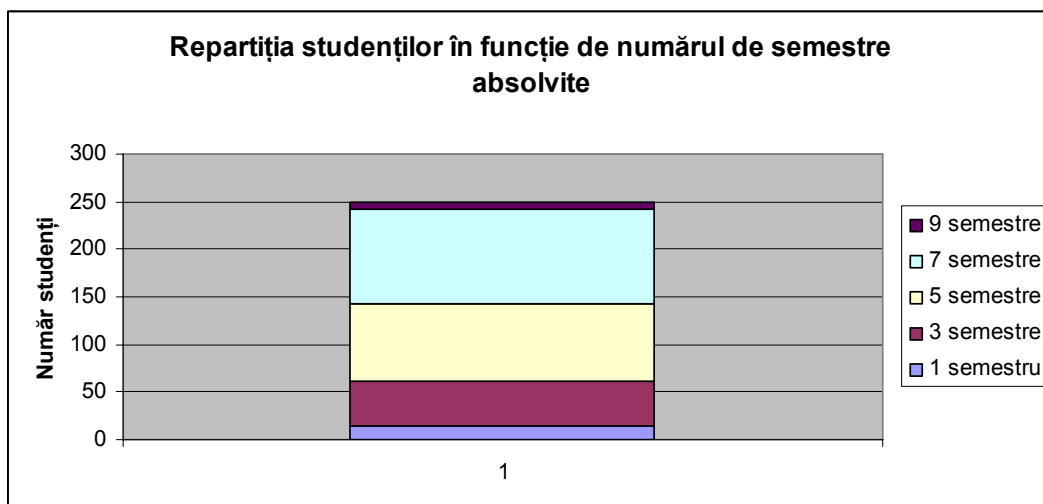


3. Ce discipline opționale ați ales?

TOTAL STUDENȚI	250
AFACERI INTERNAȚIONALE	3
AU FOST IMPUSE	10
COMERȚ INTERNAȚIONAL	10
COMPORTAMENT ORGANIZAȚIONAL	17
CONTABILITATE	3
DREPT	3
DISTRIBUTIE ȘI MERCHANDISING	1
DREPT COMUNITAR	9
ECONOMIE EUROPEANĂ	7
FINANȚE	3
FISCALITATE	4
GLOBALIZARE	6
FRANCEZĂ	2
GERMANĂ	2
SPANIOLĂ	2
MONEDĂ	3
INFORMATICĂ	4
MANAGEMENT	3
MANAGEMENTUL RESURSELOR UMANE	2
MARKETING	10
TEHNICI PROMOTIONALE	5
NONRĂSPUNS	141

4. Câte semestre, incluzând și semestrul în curs, ați studiat?

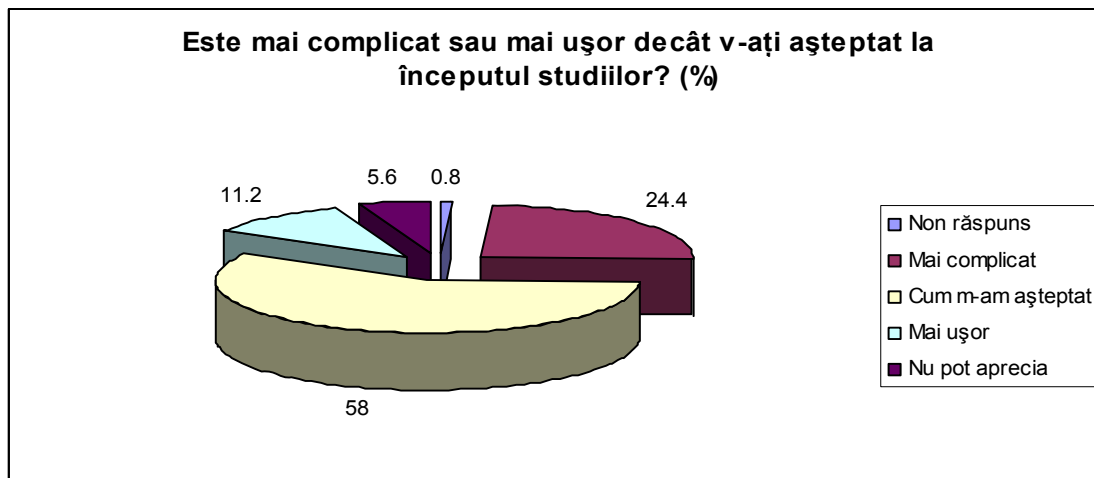
Număr semestre	Număr studenți
1	14
3	47
5	81
7	101
9	7
TOTAL	250



5. Este mai complicat sau mai ușor decât v-ați așteptat la începutul studiilor?

(Vă rugăm să bifați un singur răspuns)

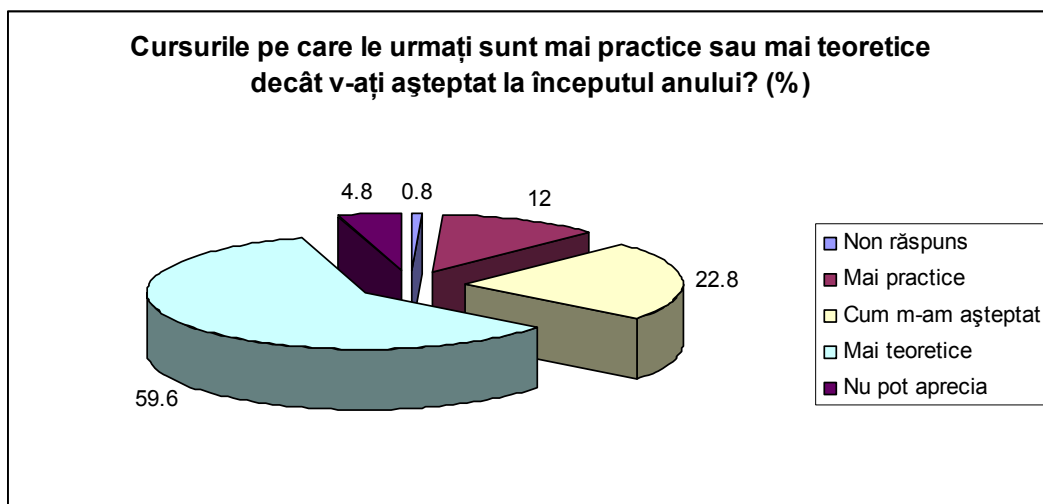
Este mai complicat sau mai ușor decât v-ați așteptat la începutul studiilor? (%)	%	Nr.
Non răspuns	0.8	2
Mai complicat	24.4	61
Cum m-am așteptat	58	145
Mai ușor	11.2	28
Nu pot aprecia	5.6	14
Total	100	250



6. Cursurile pe care le urmați sunt mai practice sau mai teoretice decât v-ați așteptat la începutul anului?

(Vă rugăm să bifați un singur răspuns)

Cursurile pe care le urmați sunt mai practice sau mai teoretice decât v-ați așteptat la începutul anului?	%	NR
Non răspuns	0.8	2
Mai practice	12	30
Cum m-am așteptat	22.8	57
Mai teoretice	59.6	149
Nu pot aprecia	4.8	12
Total	100	250



7. În ce domeniu / specializare ați obținut deja o diplomă de licență sau doriți să obțineți?

DOMENIU/SPECIALIZARE	NUMĂR STUDENȚI
AFACERI INTERNATIONALE	27
COMUNICARE	1
CONTABILITATE	1
DREPT	73
ECONOMIE	20
INFORMATICĂ	1
FINANȚE, BANCI	33
IT	1
JURNALISM	2
LIMBI STRĂINE	1
LITERATURA COMPARATĂ	1
MACROECONOMIE	1
MANAGEMENT	5
MARKETING	20
REE	5
REI	1
ȘTIINȚE ECONOMICE	3
ȘTIINȚE POLITICE	2
TRANSPORTURI	1
TURISM	1
NONRĂSPUNS	50
TOTAL	250



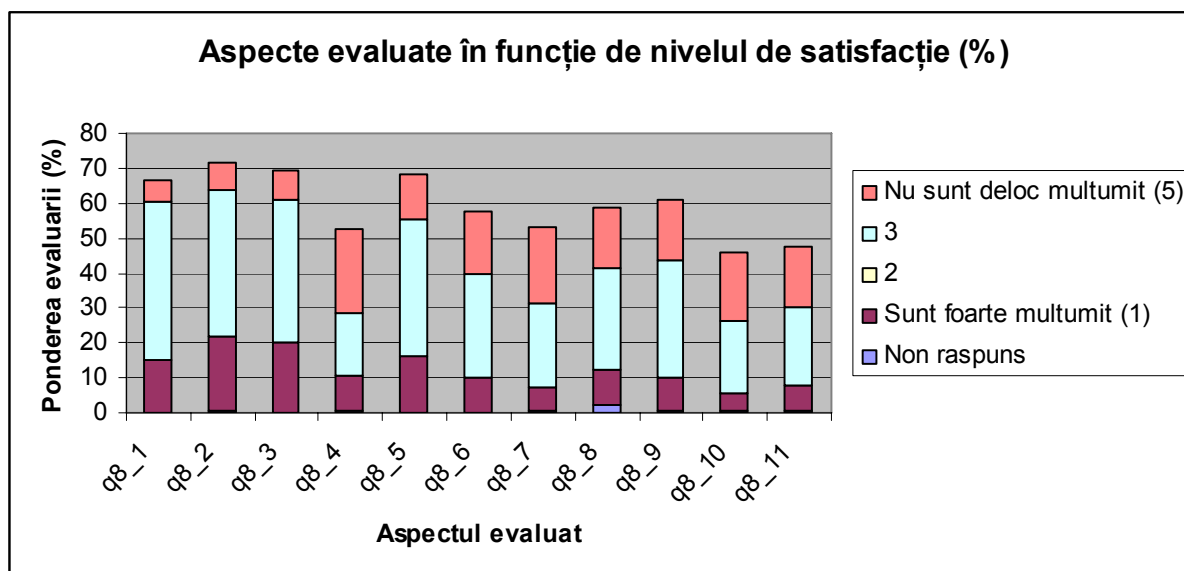
UNIUNEA EUROPEANĂ

GUVERNUL ROMÂNIEI
MINISTRUL MUNCII, FAMILIEI
ȘI PROTECȚIEI SOCIALE
AMPOSDRUFondul Social European
Posdru 2007 - 2013Instrumente Structurale
2007 - 2013MINISTERUL
EDUCAȚIEI
CERCETĂRII
TINERETULUI
ȘI SPORTULUI

OIPOSDRU

UNIVERSITATEA DANUBIUS
DIN GALAȚI

Proiect cofinanțat din Fondul Social European prin
Programul Operațional Sectorial Dezvoltarea
Resurselor Umane 2007-2013
Investește în oameni !

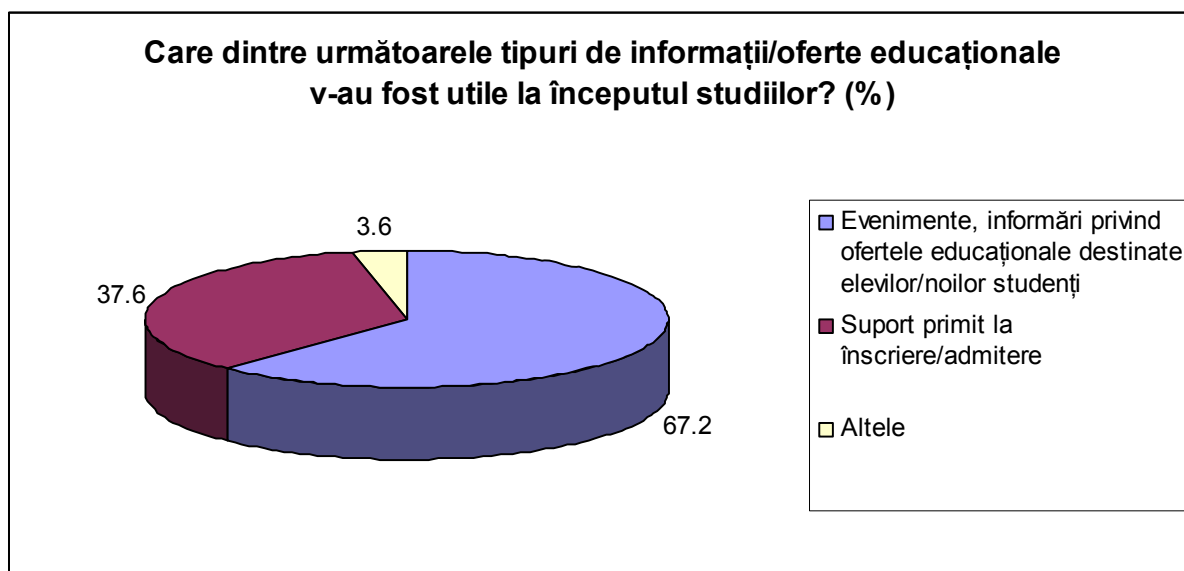


C) INFORMARE ȘI CONSILIERE

Care este nivelul dvs. de satisfacție în ceea ce privește consilierea și orientarea profesională de care ați beneficiat în universitate.

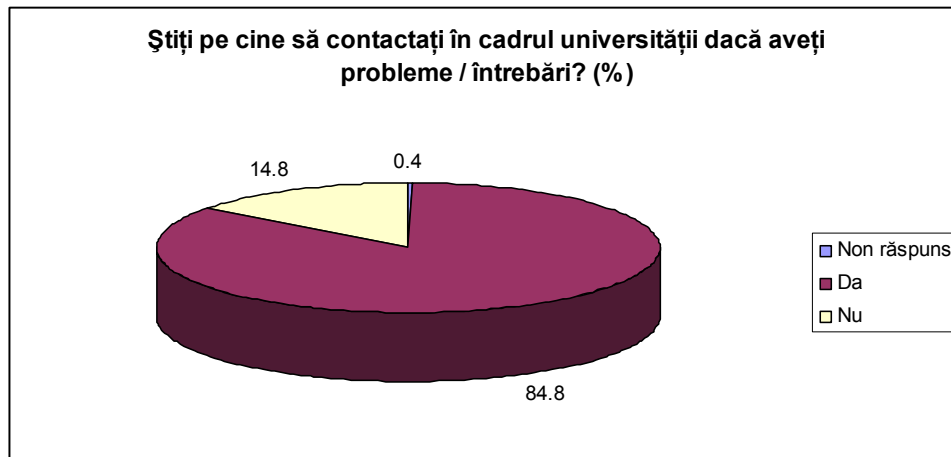
9. Care dintre următoarele tipuri de informații/oferte educaționale v-au fost utile la începutul studiilor?
(Puteți bifa mai multe variante)

Care dintre următoarele tipuri de informații/oferte educaționale v-au fost utile la începutul studiilor? (%)	q9_1 Evenimente, informări privind ofertele educaționale destinate elevilor/noilor studenți	q9_2 Suport primit la înscriere/admitere	q9_3 Altele
%	67.2	37.6	3.6
Nr	168	94	9



10. Știți pe cine să contactați în cadrul universității dacă aveți probleme / întrebări?

Știți pe cine să contactați în cadrul universității dacă aveți probleme / întrebări? (%)	%
Non răspuns	0.4
Da	84.8
Nu	14.8
Total	100

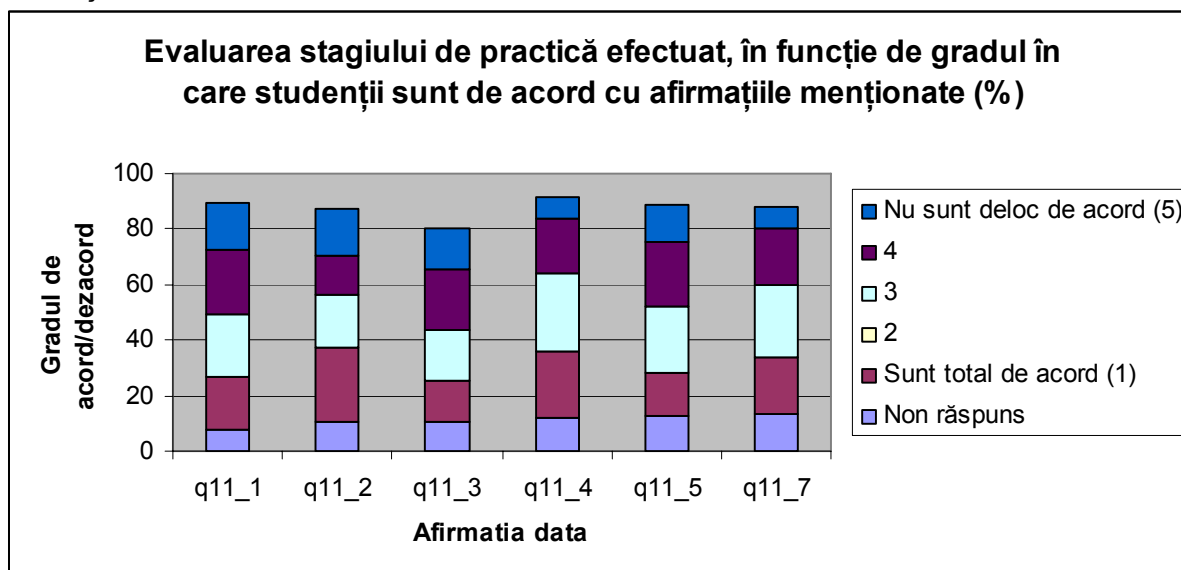




UNIUNEA EUROPEANĂ

GUVERNUL ROMÂNIEI
MINISTRUL MUNCII, FAMILIEI
ȘI PROTECȚIEI SOCIALE
AMPOSDRUFondul Social European
Posdru 2007 - 2013Instrumente Structurale
2007 - 2013MINISTERUL
EDUCAȚIEI
CERCETĂRII
TINERETULUI
ȘI SPORTULUI
OIPOSDRUUNIVERSITATEA DANUBIUS
DIN GALAȚI

Proiect cofinanțat din Fondul Social European prin
Programul Operațional Sectorial Dezvoltarea
Resurselor Umane 2007-2013
Investește în oameni !



E) STAGII ÎN STRĂINĂTATE

Vă rugăm să faceți aprecieri cu privire la stagiile efectuate în străinătate (dacă este cazul)

12. Ați studiat în străinătate pentru o anumită perioadă de timp?

12.1 → Dacă da:

Tipul stagiului	Număr de studenți
Semestru/semestre în străinătate	10
Internship	4
Studii complementare	4

Din totalul de 250 de studenți, doar 18, respectiv 7,2%, au efectuat stagii în străinătate, din care 10 un semestru/semestre de stagiu, 4 programe de Internship și 4 programe de tip Studii Complementare.

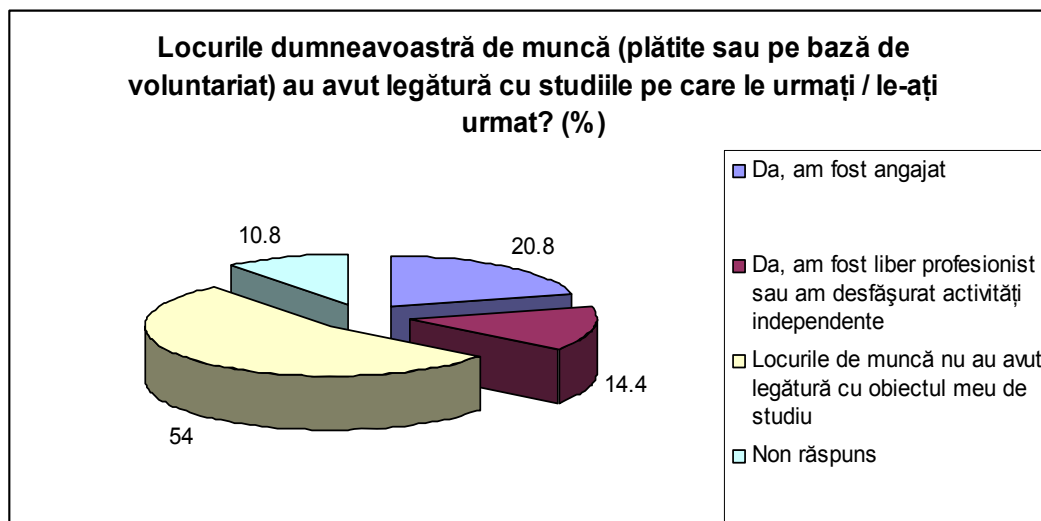
F) ANGAJARE ȘI CALIFICĂRI SECUNDARE

13. Vă rugăm să numiți competențele/calificările non-formale și informale pe care le-ați dobândit în timpul și înaintea perioadei de studii universitare, precum și ocupațiile avute. (*competențe non-formale* - construite pe baza activităților de învățare ce au loc în afara contextului educativ formal, iar *competențe informale* - care decurg din experiență, sau care sunt obținute la locul de muncă, în viața cotidiană etc.)
(*Enumerați maxim trei variante*)

14. Locurile dumneavoastră de muncă (plătite sau pe bază de voluntariat) au avut legătură cu studiile pe care le urmați / le-ați urmat?

(*Puteți bifa mai multe variante*)

Locurile dumneavoastră de muncă (plătite sau pe bază de voluntariat) au avut legătură cu studiile pe care le urmați / le-ați urmat? (%)	q14_1 Da, am fost angajat	q14_2 Da, am fost liber profesionist sau am desfășurat activități independente	q14_3 Locurile de muncă nu au avut legătură cu obiectul meu de studiu	Non răspuns
%	20.8	14.4	54	10.8
Nr.	52	36	135	27



G) CALIFICĂRI ȘI CARIERĂ

Universitatea v-a oferit diferite calificări și competențe în timpul studiilor. Vă rugăm să apreciați utilitatea acestora în carieră.

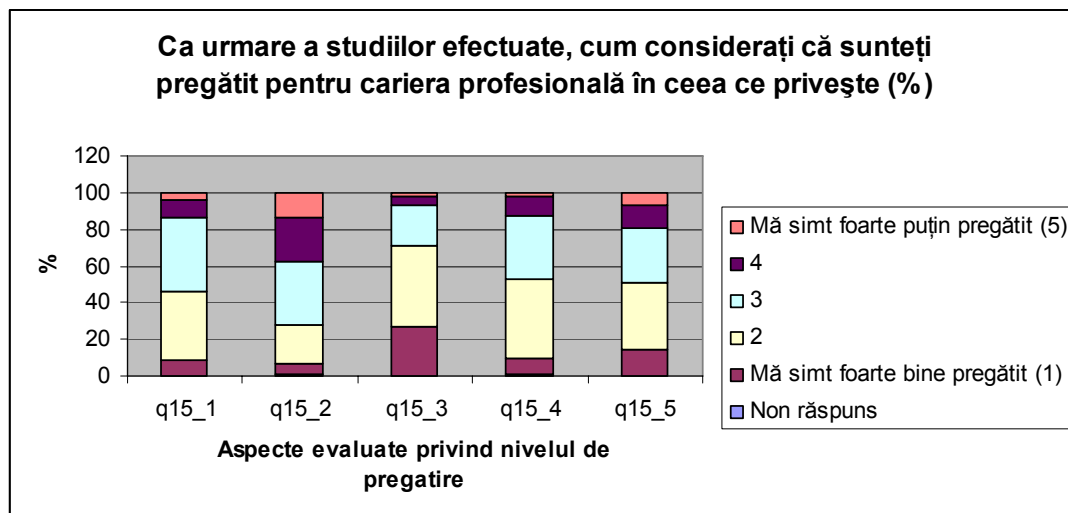
15. Ca urmare a studiilor efectuate, cum considerați că sunteți pregătit pentru cariera profesională în ceea ce privește (%)

(Vă rugăm să bifați un singur răspuns pe fiecare rând)

Ca urmare a studiilor efectuate, cum considerați că sunteți pregătit pentru cariera profesională în ceea ce privește (%)	q15_1 Cunoștințele profesionale	q15_2 Calificările practice	q15_3 Abilitățile sociale	q15_4 Lucrul sistematic	q15_5 Capacitățile manageriale
Non răspuns	1	3	1	3	1
Mă simt foarte bine pregătit (1)	20	13	67	22	36
2	95	54	109	106	89
3	100	85	55	88	76
4	24	62	13	25	31
Mă simt foarte puțin pregătit (5)	10	33	5	6	17
Total	250	250	250	250	250

%

Ca urmare a studiilor efectuate, cum considerați că sunteți pregătit pentru cariera profesională în ceea ce privește (%)	q15_1 Cunoștințele profesionale	q15_2 Calificările practice	q15_3 Abilitățile sociale	q15_4 Lucrul sistematic	q15_5 Capacitățile manageriale
Non răspuns	0.4	1.2	0.4	1.2	0.4
Mă simt foarte bine pregătit (1)	8	5.2	26.8	8.8	14.4
2	38	21.6	43.6	42.4	35.6
3	40	34	22	35.2	30.4
4	9.6	24.8	5.2	10	12.4
Mă simt foarte puțin pregătit (5)	4	13.2	2	2.4	6.8
Total	100	100	100	100	100



16. Cât de importante sunt următoarele competențe, abilități și calificări pentru cariera dvs? Aveți aceste abilități când ați obținut ultima diplomă?

Abilități și calificări	COD
Cunoștințe profesionale	q16_1
Limbi străine	q16_2
Abilități de comunicare	q16_3
Abilități de negociere	q16_4
Abilități de organizare	q16_5
Calități de lider	q16_6
Abilități de cooperare	q16_7
Managementul eficient al timpului	q16_8
Abilitatea de a utiliza cunoștințele dobândite	q16_9
Cunoașterea, înțelegerea și acceptarea altor culturi	q16_10
Inițiativă și asumarea responsabilităților	q16_11
Managementul conflictelor	q16_12
Abilități analitice și de soluționare a problemelor	q16_13



UNIUNEA EUROPEANĂ



GUVERNUL ROMÂNIEI
MINISTRUL MUNCII, FAMILIEI
ȘI PROTECȚIEI SOCIALE
AMPOSDRU



Fondul Social European
Postru 2007 - 2013



Instrumente Structurale
2007 - 2013



MINISTERUL
EDUCAȚIEI
CERCETĂRII
TINERETULUI
ȘI SPORTULUI

OIPOSDRU

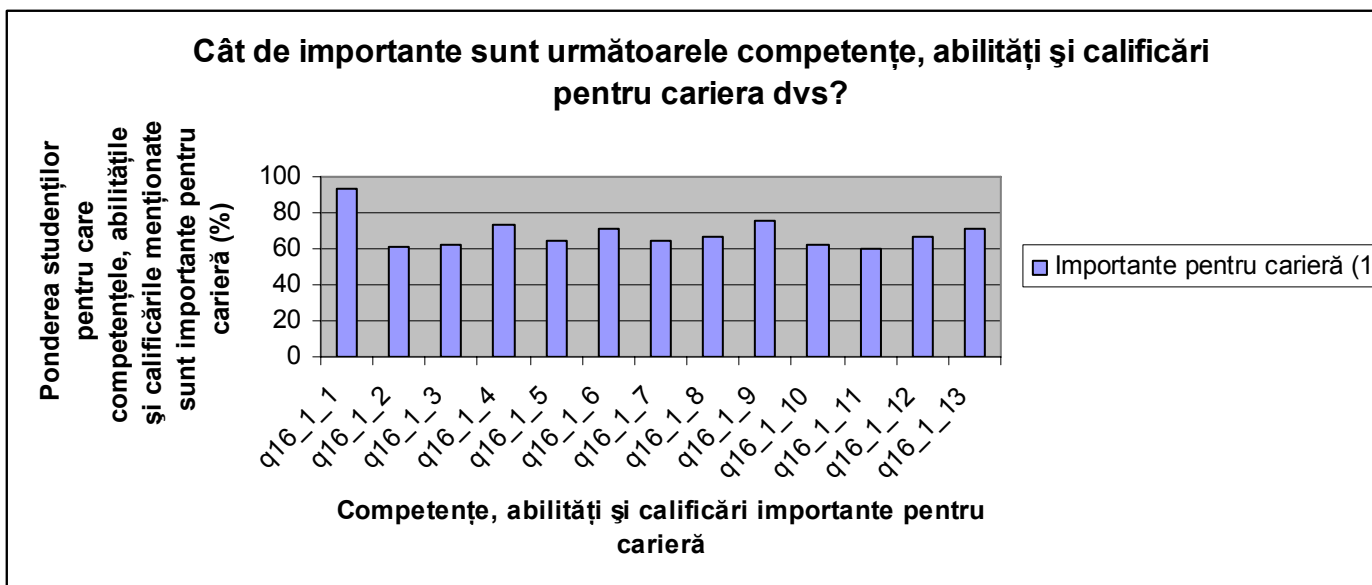


UNIVERSITATEA DANUBIUS
DIN GALAȚI

Proiect cofinanțat din Fondul Social European prin
Programul Operațional Sectorial Dezvoltarea
Resurselor Umane 2007-2013
Investește în oameni !

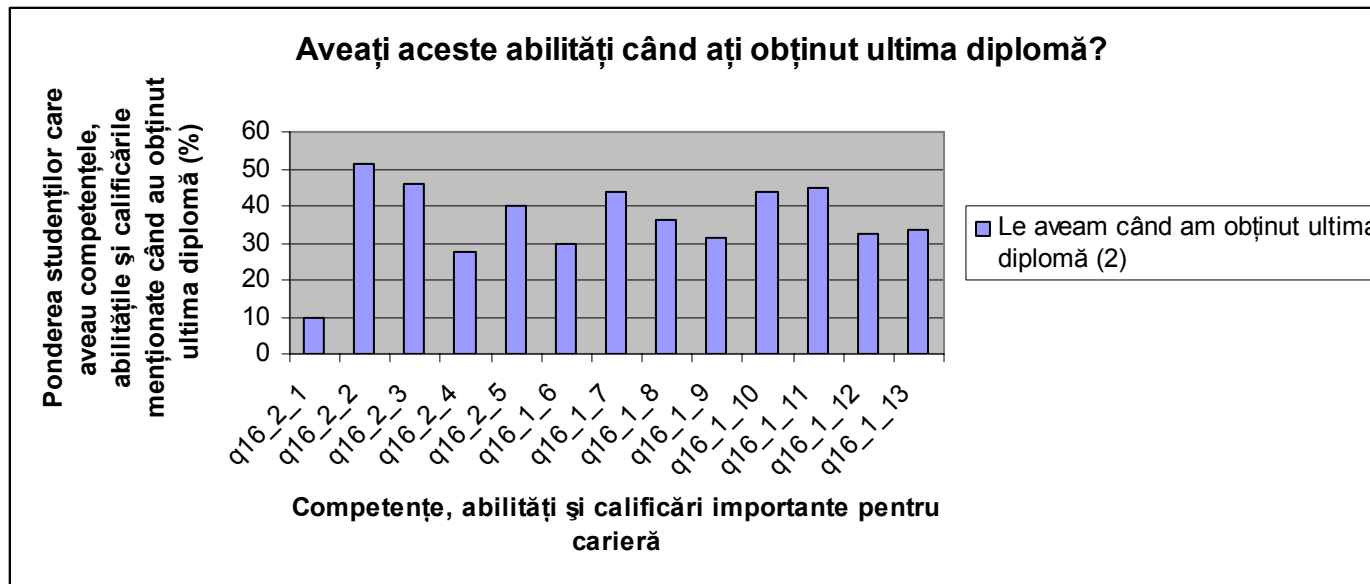
Importante pentru carieră (1)

Abilități și calificări	q16_1_1	q16_1_2	q16_1_3	q16_1_4	q16_1_5	q16_1_6	q16_1_7	q16_1_8	q16_1_9	q16_1_10	q16_1_11	q16_1_12	q16_1_13
%	93.2	61.6	62	73.2	64	71.2	64	66.4	75.2	62.4	60.4	66.4	70.8
Nr	233	154	155	183	160	178	160	166	188	156	151	166	177



Le aveam când am obținut ultima diplomă (2)

Abilități și calificări	q16_2_1	q16_2_2	q16_2_3	q16_2_4	q16_2_5	q16_2_6	q16_2_7	q16_2_8	q16_2_9	q16_2_10	q16_2_11	q16_2_12	q16_2_13
%	9.6	51.6	46	27.6	40	29.6	43.6	36.4	31.2	43.6	44.8	32.4	33.6
Nr	24	129	115	69	100	74	109	91	78	109	112	81	84





UNIUNEA EUROPEANĂ

GUVERNUL ROMÂNIEI
MINISTRUL MUNCII, FAMILIEI
ȘI PROTECȚIEI SOCIALE
AMPOSDRUFondul Social European
Posdru 2007 - 2013Instrumente Structurale
2007 - 2013MINISTERUL
EDUCAȚIEI
CERCETĂRII
TINERETULUI
ȘI SPORTULUI
OIPOSDRUUNIVERSITATEA DANUBIUS
DIN GALAȚI

Proiect cofinanțat din Fondul Social European prin
Programul Operațional Sectorial Dezvoltarea
Resurselor Umane 2007-2013
Investește în oameni !

17. Care criteriu considerați că este important în vederea angajării?

(Vă rugăm să bifați un singur răspuns pe fiecare rând)

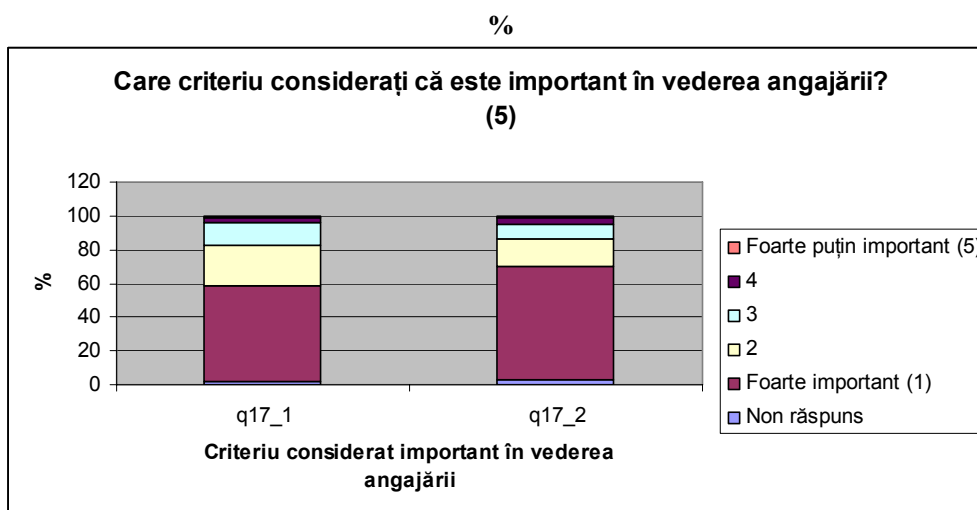
Calificarea profesională (domeniul și specializarea studiilor)

Experiența profesională

Altele (enumerați maxim 3) _____

Criteriu considerat important în vederea angajării	Nr.	
	q17_1 Calificarea profesională (domeniul și specializarea studiilor)	q17_2 Experiența profesională
Non răspuns	6	8
Foarte important (1)	140	166
2	60	41
3	34	22
4	8	11
Foarte puțin important (5)	2	2
Total	250	250

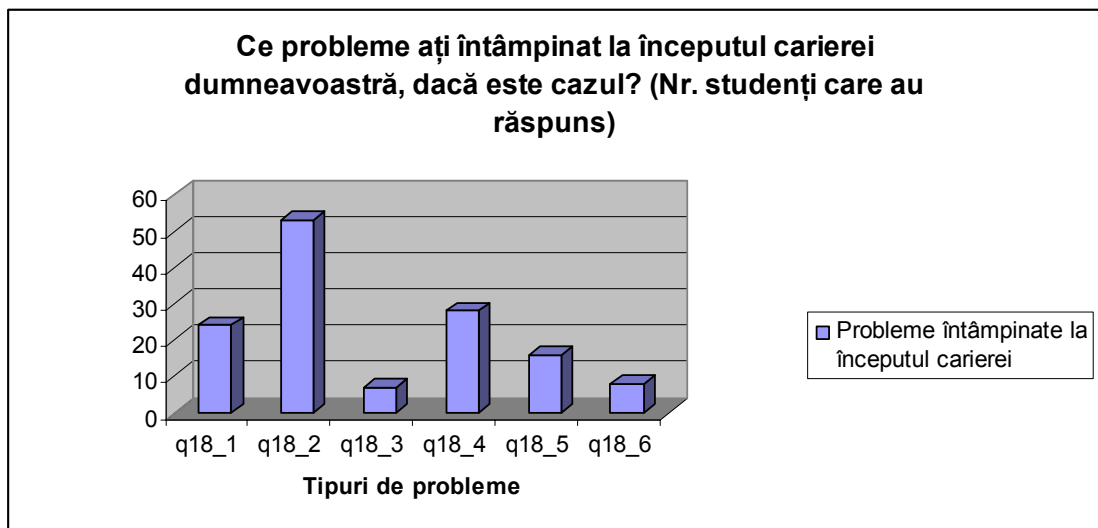
Criteriu considerat important în vederea angajării	q17_1 Calificarea profesională (domeniul și specializarea studiilor)	q17_2 Experiența profesională
Non răspuns	2.4	3.2
Foarte important (1)	56	66.4
2	24	16.4
3	13.6	8.8
4	3.2	4.4
Foarte puțin important (5)	0.8	0.8
Total	100	100



18. Ce probleme ați întâmpinat la începutul carierei dumneavoastră, dacă este cazul? (Nr. studenți care au răspuns) Tipuri de probleme

(Puteți bifa mai multe variante)

Ce probleme ați întâmpinat la începutul carierei dumneavoastră (dacă este cazul)?	q18_1 Incapacitate de organizare a activității în programul de timp normal	q18_2 Sensație de deficit în calificare	q18_3 Dificultăți de integrare în colectiv/neacceptare din partea colegilor	q18_4 Dificultăți privind atingerea standardelor impuse/asumate	q18_5 Probleme cu superiorii	q18_6 Altele
Numărul studenților care au răspuns	24	53	7	28	16	8
%	9.6	21.2	2.8	11.2	6.4	3.2





UNIUNEA EUROPEANĂ

GUVERNUL ROMÂNIEI
MINISTRUL MUNCII, FAMILIEI
ȘI PROTECȚIEI SOCIALE
AMPOSDRUFondul Social European
Postru 2007 - 2013Instrumente Structurale
2007 - 2013

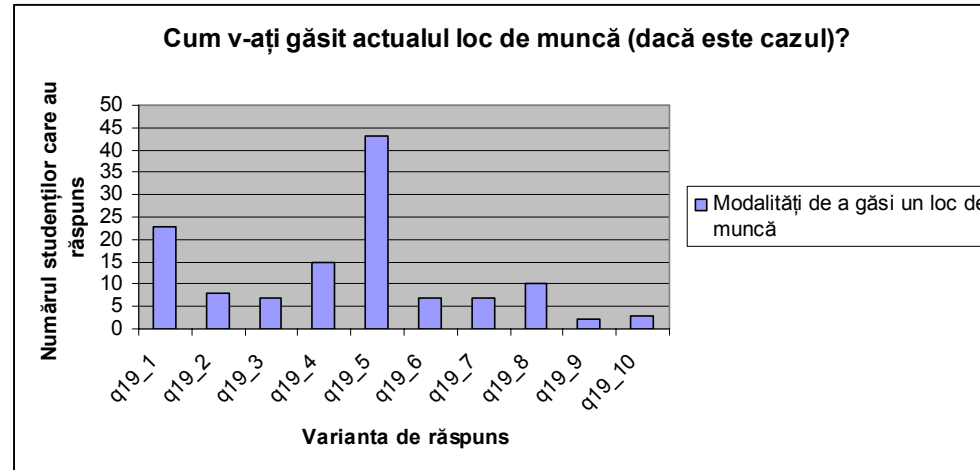
OIPOSDRU

MINISTERUL
EDUCAȚIEI
CERCETĂRII
TINERETULUI
ȘI SPORTULUIUNIVERSITATEA DANUBIUS
DIN GALAȚI

Proiect cofinanțat din Fondul Social European prin
Programul Operațional Sectorial Dezvoltarea
Resurselor Umane 2007-2013
Investește în oameni !

19. Cum v-ați găsit actualul loc de muncă (dacă este cazul)? (Puteți bifa mai multe variante)

Cum v-ați găsit actualul loc de muncă (dacă este cazul)?	q19_1 Pe baza unui anunț de angajare din media	q19_2 Angajatorul m-a abordat în urma implicării în unele activități extrașcolare	q19_3 Am creat eu locul de muncă (am înființat o firmă)	q19_4 Eram deja angajat înainte de a obține diploma	q19_5 Prin intermediul părinților, prietenilor, familiei (network)	q19_6 Prin intermediul unui centru de consiliere în carieră, târg de cariere etc.	q19_7 Prin intermediul unei agenții de ocupare a forței de muncă	q19_8 Prin legături din timpul stagiilor practice/foste locuri de muncă	q19_9 Prin intermediul unor cursuri de formare pe care le-am urmat sau a specializării obținute înaintea cursurilor universitare	q19_10 Altele
Numărul studenților care au răspuns	23	8	7	15	43	7	7	10	2	3
%	9.2	3.2	2.8	6	17.2	2.8	2.8	4	0.8	1.2





UNIUNEA EUROPEANĂ

GUVERNUL ROMÂNIEI
MINISTRUL MUNCII, FAMILIEI
ȘI PROTECȚIEI SOCIALE
AMPOSDRUFondul Social European
Posdru 2007 - 2013Instrumente Structurale
2007 - 2013MINISTERUL
EDUCAȚIEI
CERCETĂRII
TINERETULUI
ȘI SPORTULUI

OIPOSDRU

UNIVERSITATEA DANUBIUS
DIN GALAȚI

Proiect cofinanțat din Fondul Social European prin
Programul Operațional Sectorial Dezvoltarea
Resurselor Umane 2007-2013

Investește în oameni !

K) EVALUARE GENERALĂ

În cele din urmă, dorim să evaluați condițiile de studiu

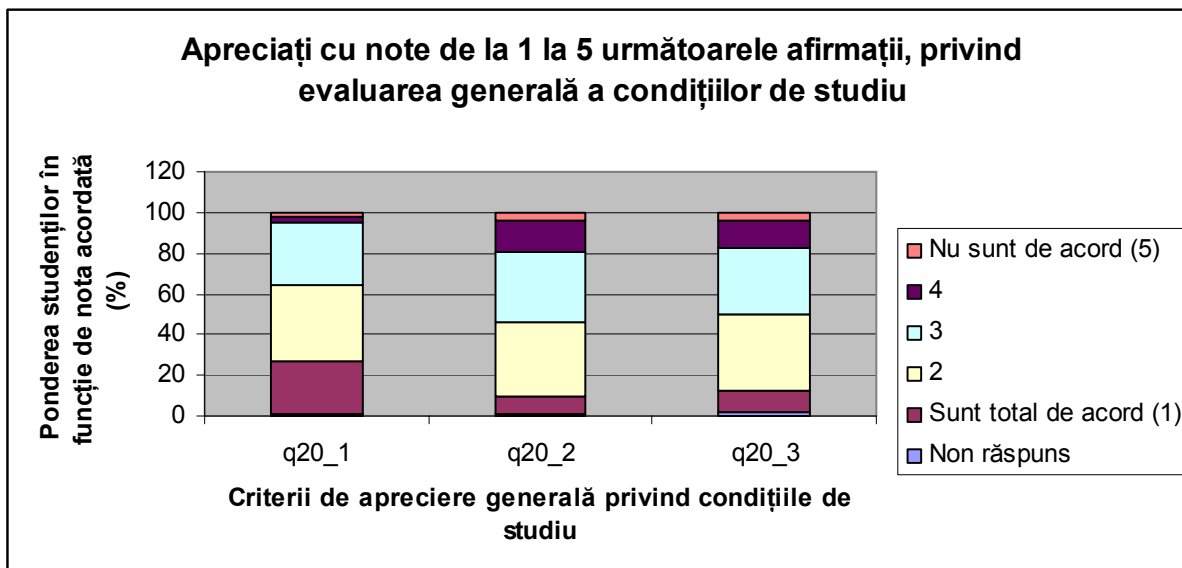
20. Apreciați cu note de la 1 la 5 următoarele afirmații, privind evaluarea generală a condițiilor de studiu
(Vă rugăm să bifați un singur răspuns pe fiecare rând)

Nr.

Criteria de apreciere generală privind condițiile de studiu	q20_1 Consider că obțin/am obținut o educație cuprinzătoare și solidă	q20_2 Mă consider bine pregătit(ă) pentru viitoarea mea activitate profesională	q20_3 Subiectele teoretice și practice sunt la un nivel adecvat
Non răspuns	3	2	4
Sunt total de acord (1)	64	22	28
2	95	91	92
3	76	86	82
4	8	38	34
Nu sunt de acord (5)	4	11	10
Total	250	250	250

%

Criteria de apreciere generală privind condițiile de studiu	q20_1 Consider că obțin/am obținut o educație cuprinzătoare și solidă	q20_2 Mă consider bine pregătit(ă) pentru viitoarea mea activitate profesională	q20_3 Subiectele teoretice și practice sunt la un nivel adecvat
Non răspuns	1.2	0.8	1.6
Sunt total de acord (1)	25.6	8.8	11.2
2	38	36.4	36.8
3	30.4	34.4	32.8
4	3.2	15.2	13.6
Nu sunt de acord (5)	1.6	4.4	4
Total	100	100	100

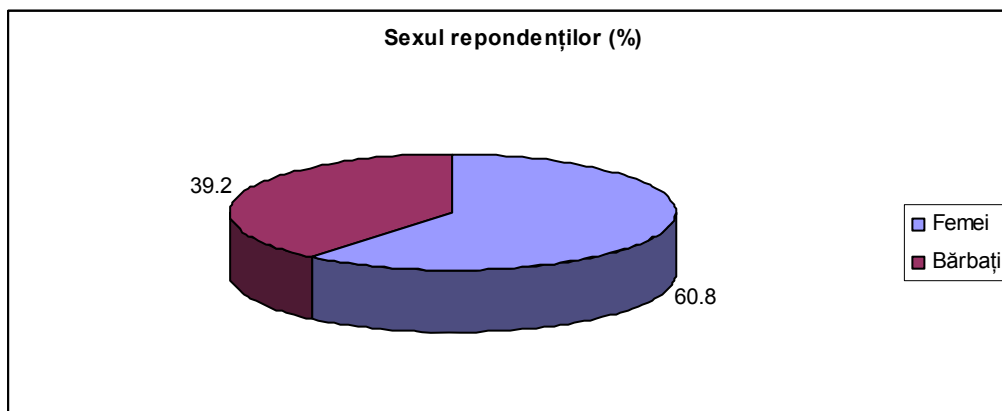


L) DATE DEMOGRAFICE

21. Sexul respondenților

Femei	152
Bărbați	98
tot	250

	%
Femei	60.8
Bărbați	39.2
tot	100



22. Anul nașterii?

23. Care este ultima instituție de învățământ absolvită?

Ultima instituție absolvită	Număr studenți
A.D. XENOPOL, B	1
BARBU STIRBEI, CALARASI	2
BENJAMIN FRANKLIN	3
COL GERMAN GOETHE	1
COL NAT ELENA CUZA	1
COL NAT INFO MATEI BASARAB	1

COL NAT NICOLAE TITULESCU PUCIOASA	1
COL TEH CONSTANTIN ISTRATI	1
COL TEHNIC GH AIRINEI	1
COLEGIUL NATIONAL ROMAN VODA	1
CONSTANTIN BRANCOVEANU	1
COSTIN KIRITESCU,B	1
ECOPROF?	1
GEORGE CALINESCU	1
GH LAZAR, B	1
GRIGORE CERCHEZ,B	1
GRIGORE MOISIL, B	1
I.L. CARAGIALE, B	1
ION CREANGA, B	1
ION NECULCE, B	2
LIC A AI CUZA	1
LIC DE ARTA IONEL PERLEA	1
LIC DE INFORMATICA PIATRA NEAMT	1
LIC ECONOMIC SUCEAVA	1
LIC HYPERION, B	1
LIC PETRU RARES	1
LICEUL TITU	1
MIHAI EMINESCU	2
MIHAIL CANTACUZINO, SINAIA	1
NICOLAE IORGA	1
PEDAGOGIC CTIN BRATESCU, CT	1
STEFAN ODOBLEJA, B	1
VICTOR BABES	3
VIRGIL MADGEARU	2
LICEUL	155
Facultatea de Jurnalism	1
UPB	2
ASE	3
SNSPA	1
UNIVERSITATEA BUC	3
JACOBS UNIVERSITY BREMEN	1
UNIV ROMANO AMERICANA	34
FACULTATE	4
NONRASPUNS	4
TOTAL	250

24. Care au fost ultimele cursuri de specializare studiate în cadrul universității?

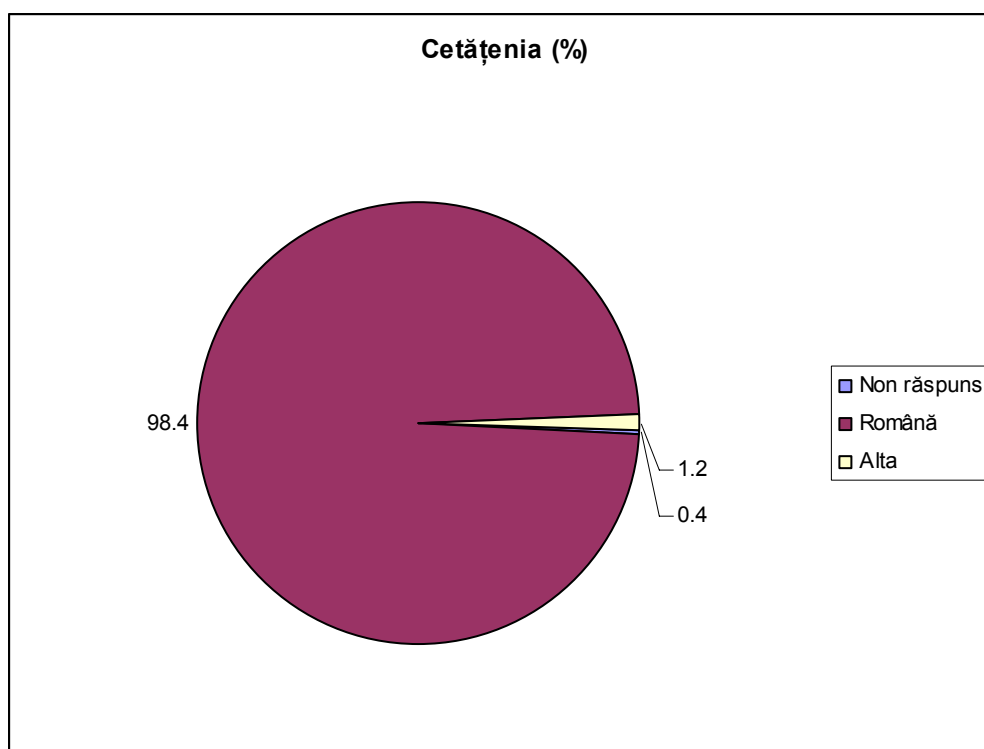
Ultimele cursuri de specializare studiate în cadrul universității	Număr studenți
Microeconomics, US Government and Free Entreprise	1
Limba japoneza	2
Cultura si civilizatia Americii de Nord	1
penal/civil	1
human resources	1
management, marketing	1
cursuri reforma dr	1
dr.civil	2
MANAGEMENT MARKETING ORGANIZATION	2
MICROECONOMIE, MACROECONOMIE, ECONOMIE MONDIALA	1

MICROECONOMIE, MACROECONOMIE, ECONOMIE MONDIALA, ECONOMIA INTEGRARII	1
ASIG SI REASIG	2
PRODUSE SI SERVICII BANCARE, GESTIUNE BANCARA, DIAGNOSTIC FINANCIAR, INSTITUTII DE CREDIT	4
MONEDA, CONTABILITATE BANCARA, DIAGNOSTIC FINANCIAR, GVERNANTA CORPORATIVA	1
INTERNATIONAL BANKING, OPERATIUNI PE PIETE MONETARE SI VALUTARE, ASIGURARI SI REASIGURARI, PLANIFICAREA FINANCIAR A AINTREP	2
FINANTE, DREPTUL UE	1
ENGLEZA, COMERT INTERNATIONAL	1
COMERT INTERNATIONALA, MANAGEMENT, TRANSPORTURI, MONEDA	1
ENGLEZA, COMERT INTERNATIONAL	1
POLITICI DE MARKETING, ECONOMIE MONDIALA, ECONOMIA INTEGRARII EUROPENE	1
PROJECT MANAGEMENT, IDEOLOGIE IN REI	1
NONRASPUNS	221
TOTAL	250

25. Care este cetățenia dvs.?

Non răspuns	1
1	246
2	3
tot	250

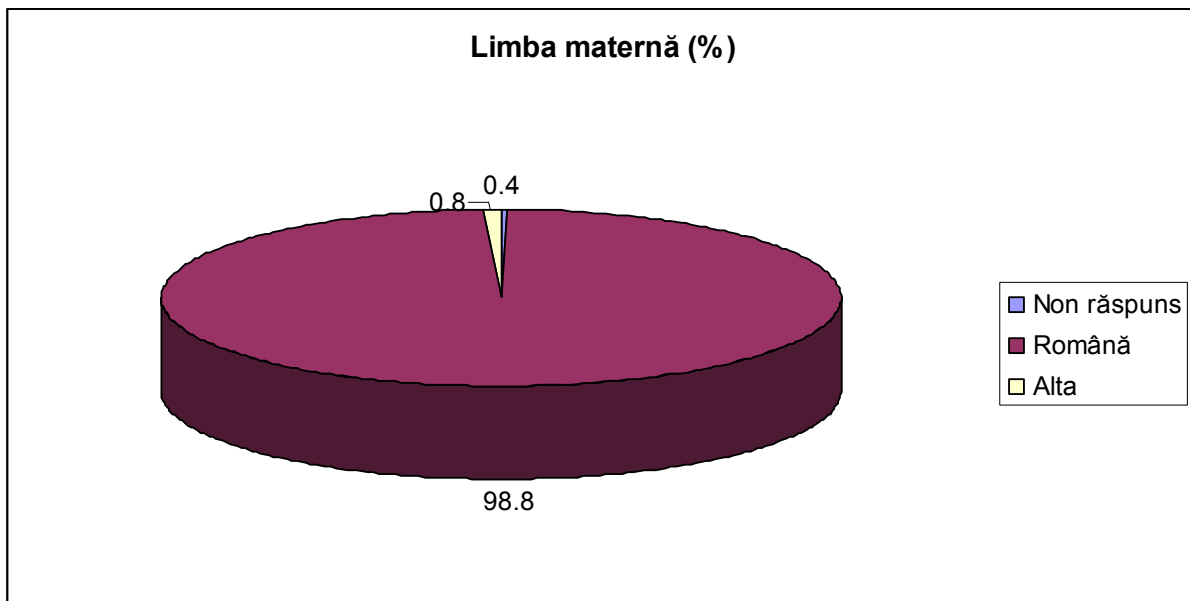
%	
Non răspuns	0.4
Română	98.4
Alta	1.2
tot	100



26. Limba maternă:

Non răspuns	1
1	247
2	2
tot	250

Non răspuns	0.4
Română	98.8
Alta	0.8
tot	100

**M. ÎNTREBĂRI CU PRIVIRE LA CHESTIONAR**

27. Întrebările din prezentul chestionar reflectă situația dumneavoastră actuală?

Nr

Non răspuns	7
1	106
2	85
3	42
4	9
5	1
TOTAL	250

%

Non răspuns	2.8
Da, reflectă pe deplin (1)	42.4
2	34
3	16.8
4	3.6
Nu, deloc (5)	0.4
TOTAL	100



UNIUNEA EUROPEANĂ



GUVERNUL ROMÂNIEI
MINISTRUL MUNCII, FAMILIEI
ȘI PROTECȚIEI SOCIALE
AMPOSDRU



Fondul Social European
Posdru 2007 - 2013



Instrumente Structurale
2007 - 2013



MINISTERUL
EDUCAȚIEI
CERCETĂRII
TINERETULUI
ȘI SPORTULUI

OIPOSDRU



UNIVERSITATEA DANUBIUS
DIN GALAȚI

Proiect cofinanțat din Fondul Social European prin
Programul Operațional Sectorial Dezvoltarea
Resurselor Umane 2007-2013
Investește în oameni !

Întrebările din prezentul chestionar reflectă situația dumneavoastră actuală?

